



[Статьи](#) [Файлы](#) [iFlash](#) [Форум](#) [Сервисы](#) [Wiki](#)

## Создание установочной флэш с Windows XP (WinSetupFromUSB)

В статье описана последовательность действий при создании загрузочного USB Flash для установки с него Windows XP с помощью утилиты [WinSetupFromUSB](#). Программа WinSetupFromUSB автоматизирует процесс установки на флэшку или USB-HDD различных Live-CD сборок и операционных систем, используя загрузчик Grub4dos с возможностью выбора нескольких вариантов загрузки. Для примера создадим загрузочную флэш Kingston 1Gb с возможностью установки с неё Windows XP.

**Внимание!** Некоторые антивирусы могут реагировать на файлы `setup.ex_` и `setup_dbg.ex_` (Exploit.Win32.IMG-WMF) входящие в состав программы. Это ложные срабатывания, в сборке вирусов нет.

Убедитесь, что на флэш нет нужной вам информации, так как будет произведено форматирование USB накопителя.

Запускаем утилиту, выбираем в списке обнаруженных съёмных носителей флэш или USB-HDD на которую запишем установочные файлы.

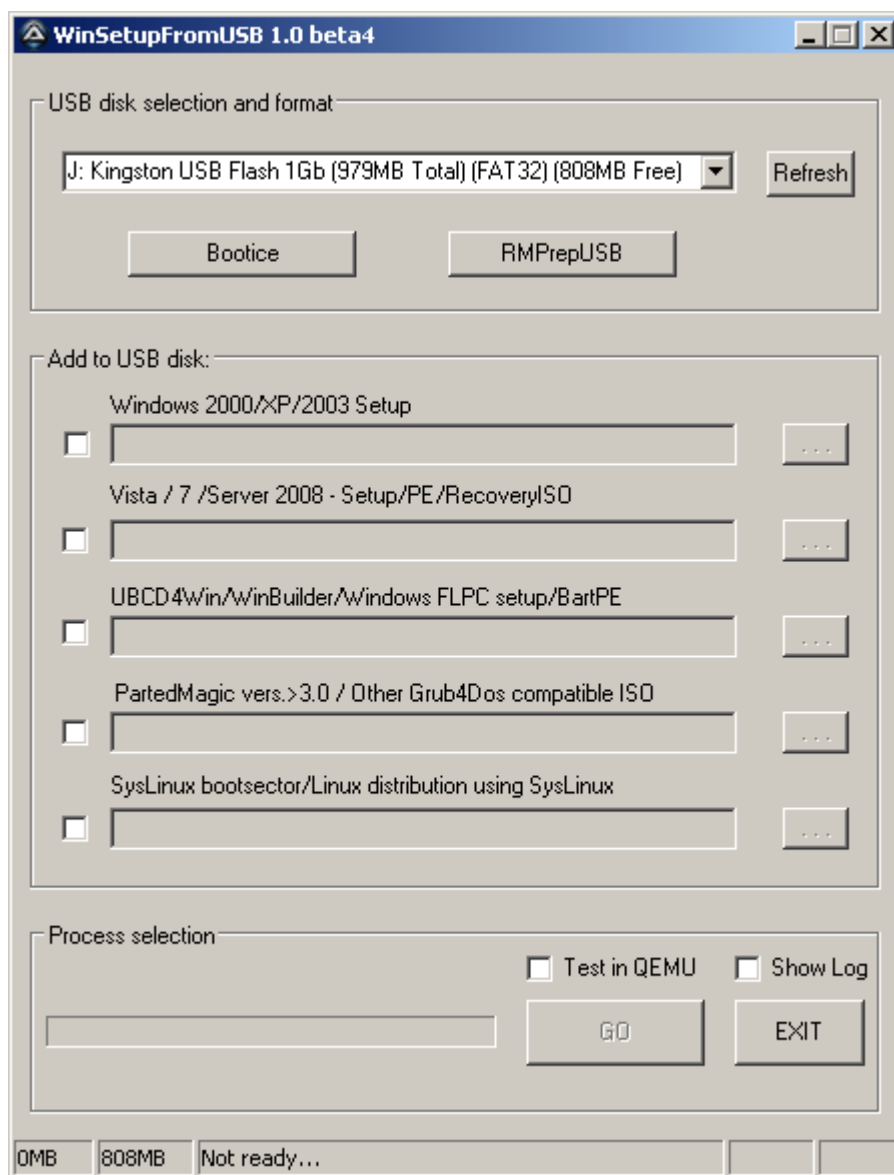
### Реклама



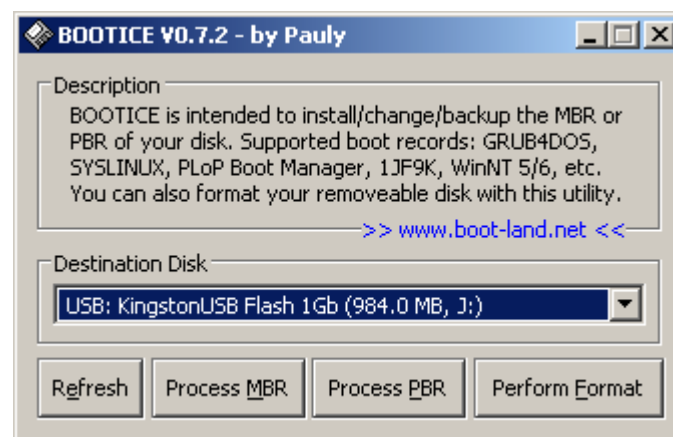
## Мы рекомендуем

[Проект GreenFlash](#)

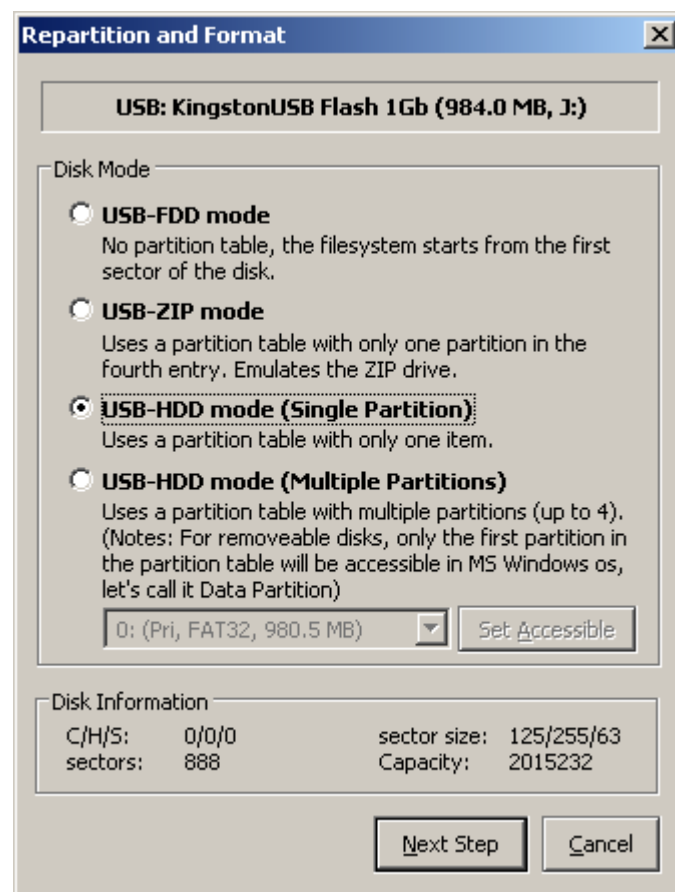
2USB.ru - самые [интересные usb-гаджеты](#) в каждой новости.



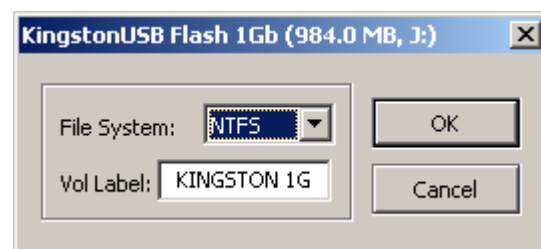
Теперь нам нужно подготовить диск к установке, создать раздел и сделать его загрузочным. Для этого можно воспользоваться двумя утилитами **Bootice** и **RMPrepUSB**. Для примера воспользуемся **Bootice**. Нажимаем на кнопку **Bootice** и выбираем **Perform Format**.



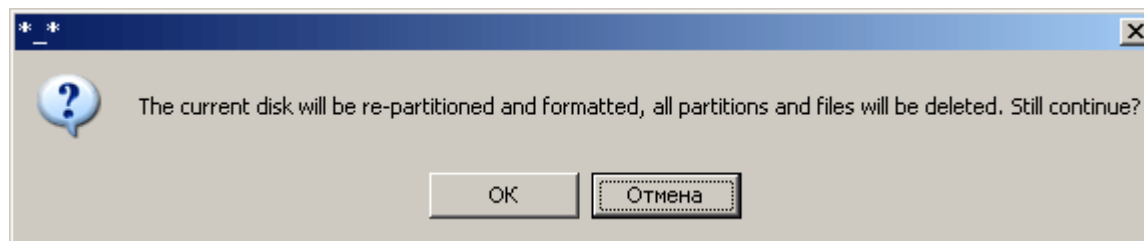
В следующем окне нужно выбрать **USB-HDD mode (Single Partion)** и нажать **Next Step**.



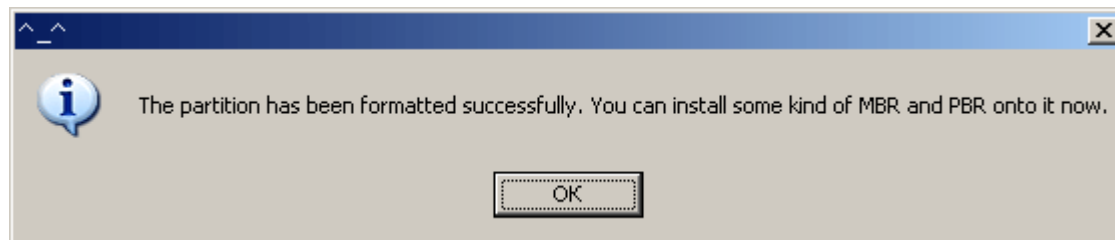
Здесь нужно выбрать метку диска и файловую систему FAT16, FAT32 или NTFS. Отформатируем флэш в NTFS. Это позволит немного увеличить скорость считывания файлов в текстовом режиме установки (для некоторых флэш возможен обратный эффект замедления работы).



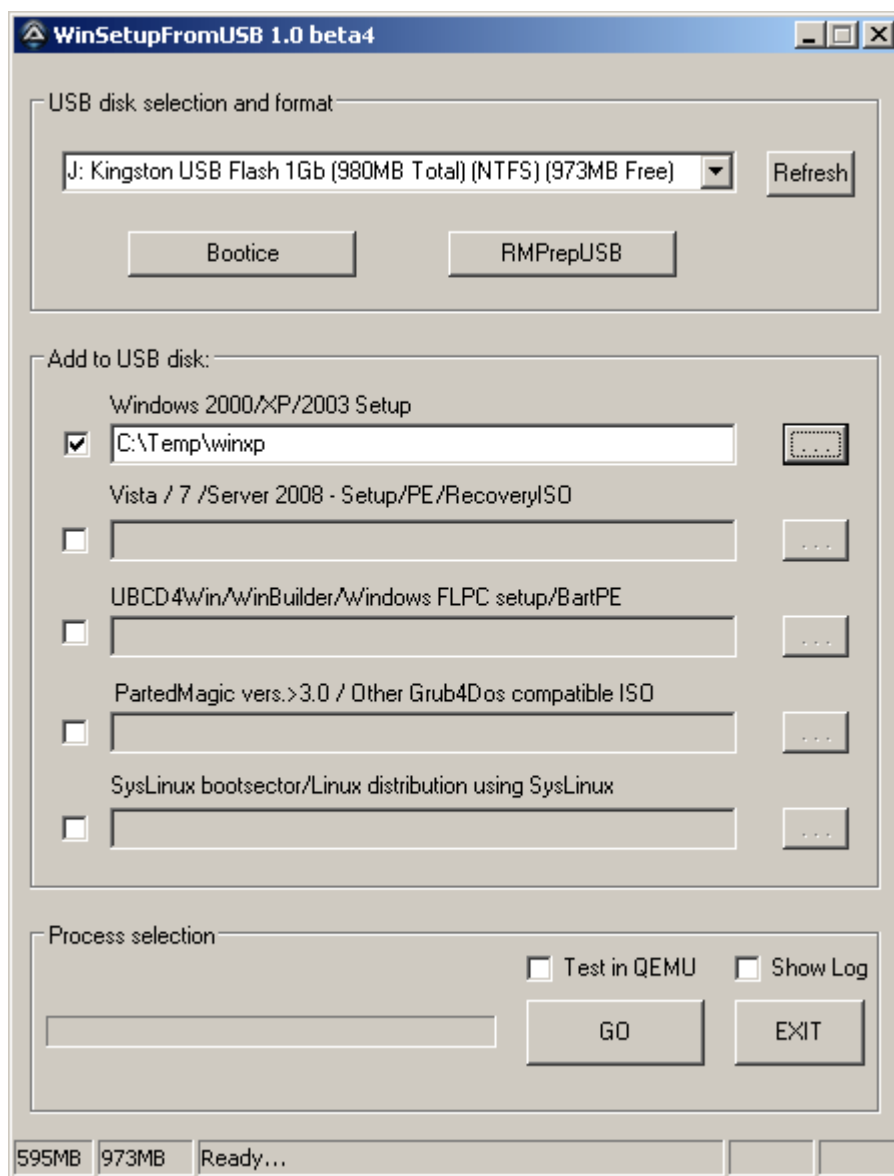
Нажимаем **OK**, программа выдаст предупреждение, что диск будет отформатирован, все существующие разделы будут удалены и созданы новые.



Далее несколько раз подтверждаем действия программы. Жмём на **OK**.



После создания разделов закрываем Bootice и возвращаемся к главному окну программы. Ставим флаг напротив **Windows 2000/XP/2003 Setup** и выбираем директорию с предварительно распакованным образом Windows XP.





Подготовительные работы сделаны, теперь запускаем процесс копирования установочных файлов нажатием на кнопку **GO** (перед запуском можно отметить флаг **Show Log** и наблюдать в отдельном окне все действия производимые программой).

По окончании работы утилита скажет нам **Job done**.

Закрываем утилиту, безопасно извлекаем флэш и пробуем с неё загрузиться.

После загрузки с флэш, появится загрузочное меню Grub4Dos, в котором нужно выбрать **Windows 2000/XP/2003 Setup**, а затем **First part of Windows XP Professional SP3 setup from partion 0**.

После первого этапа установки и перезагрузки нужно снова загрузиться с флэш и теперь выбрать **Second part of 2000/XP/2003 setup / Boot first internal hard disk**

Если мы этого не сделать установщик потеряет расположение установочных файлов на флэш и установка закончится с ошибкой.

**Замечание:** при использовании различных сборок Windows (например, ZverCD/DVD) возможны ошибки при создании установочной флэшки.

8 марта 2010

---

---

## Комментарии

**ехес**

3 апреля 2011 # 443

Прога на ссылке на заметно отличается от описания и картинок. Не все поймут. Либо оставьте старую версию, либо обновите описание (картинки)